

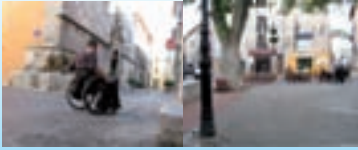
# St-Maximin-la-Ste-Baume et ses environs

## CIRCUIT

### ÉTAPE 1 : VILLAGE DE TOURVES



Ce petit village mérite bien un arrêt. Il est classé de difficulté 1 car vous pourrez y faire le tour en voiture. L'endroit est calme et charmant. Arrêtez-vous par exemple prendre un verre à la terrasse du bar du village situé sur la place centrale. Une place de stationnement se trouve à cet endroit. À partir de la place, rejoignez la façade de l'église située à seulement 200 mètres par une route presque plate de difficulté 3. Remarquez particulièrement

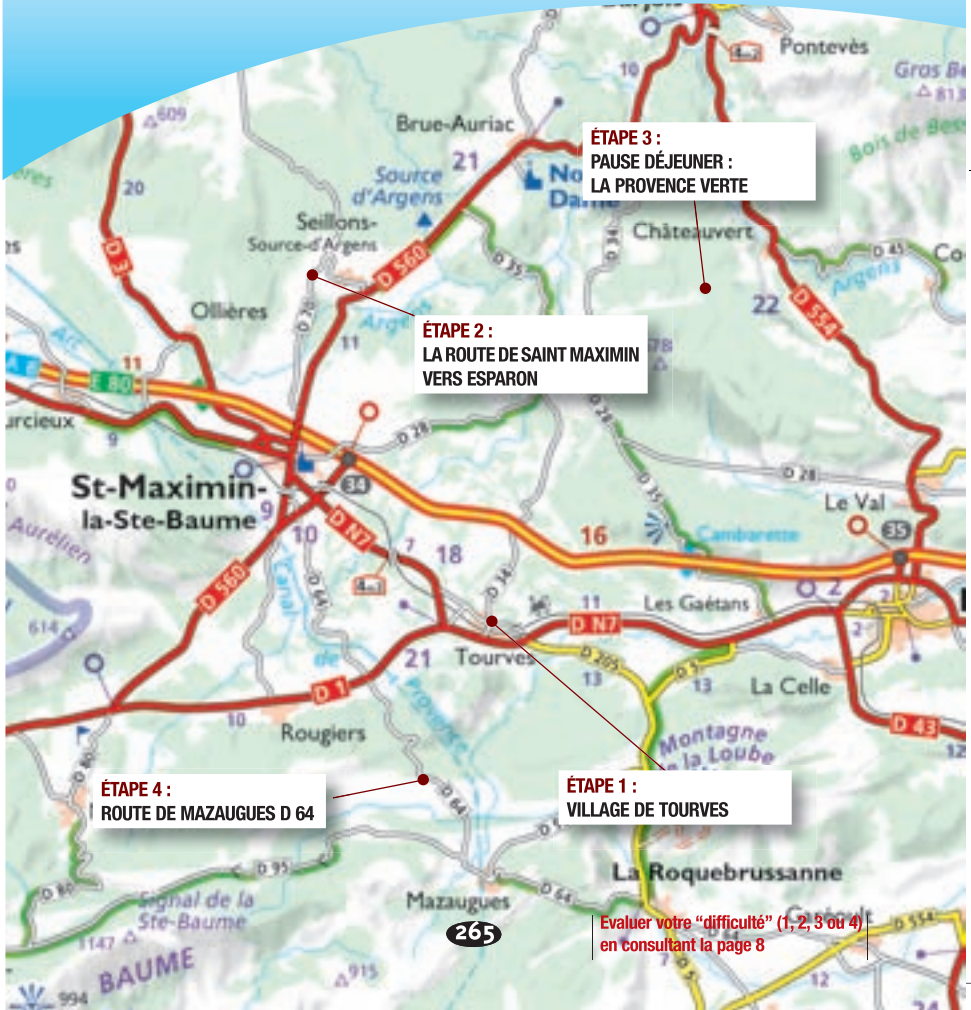


la fontaine construite au coin de celle-ci. Lorsque vous passerez à l'extérieur du centre ville vous remarquerez les ruines du château de Valbelle. Ces ruines ne sont pas accessibles.

### ÉTAPE 2 : LA ROUTE DE SAINT MAXIMIN VERS ESPARON



Cette route sinueuse vous dirige de Saint Maximin la Sainte Baume vers Esparon. C'est durant les premiers kilomètres que vous apercevrez ces ponts en pierre.



Évaluer votre "difficulté" (1, 2, 3 ou 4)  
en consultant la page 8